



LA DÉSERTIFICATION AU BURKINA FASO



Vous pouvez télécharger gratuitement le dossier complet et le correctif sur la page suivante : www.ilesdepaix.org/somoraia/

Le Burkina Faso est un pays d'Afrique de l'Ouest sans accès à la mer. Il connaît une saison sèche durant 8 à 9 mois par an. Au Burkina Faso, 86% des familles qui habitent à la campagne dépendent exclusivement de l'agriculture et de l'élevage.

La situation géographique du pays lui confère un climat de type soudano-sahélien caractérisé par une alternance entre une saison sèche et une saison des pluies. Les grandes variations pluviométriques qu'entraîne ce type de climat et la dégradation des terres liée à la désertification rendent la production alimentaire très laborieuse. L'avancée du désert diminue la quantité de nourriture qu'une famille peut produire dans ses champs. Il devient donc de plus en plus difficile pour ces familles d'agriculteurs de pouvoir se nourrir correctement et de gagner de l'argent.

Les familles burkinabé dont le revenu dépend considérablement de la production vont donc se retrouver dans une situation de pauvreté importante et très préoccupante. Pour comprendre comment ils peuvent sortir de cette situation et quel rôle nous pouvons jouer, il faut être capable de mieux comprendre le phénomène de désertification qui touche ce pays et comment il peut influencer l'agriculture et l'élevage.



• Activité 1 •

Document 1 A

Des peintures et gravures rupestres datant de la Préhistoire, au paléolithique, à l'époque où l'homme est un chasseur-cueilleur attestent que certaines régions aujourd'hui désertiques du Sahara et du Sahel étaient verdoyantes, humides et riches en faune et il y a de cela « seulement » quelques millénaires.

Jean DEMANGEOT, Les milieux naturels du globe, Paris, Armand Colin, 2002

Document 1 B



Document 1 C



Vous pouvez télécharger gratuitement le dossier complet et le correctif sur la page suivante : www.ilesdepaix.org/somoraia/

1. Comment se portaient la faune et la flore (végétation) durant la Préhistoire dans les régions du Sahara et du Sahel ?

.....

.....

.....

2. Voici trois définitions, trouve les termes correspondants dans le document 1A.

Définitions	Mots
Sur les parois des grottes
Époque préhistorique où l'homme est un chasseur-cueilleur
Ensemble des espèces animales

3. Sur quel continent situes-tu le Sahel et le Sahara ?

.....

.....



• Activité 2 •

Document 2 A



Vous pouvez télécharger gratuitement le dossier complet et le correctif sur la page suivante : www.ilesdepaix.org/somoraia/

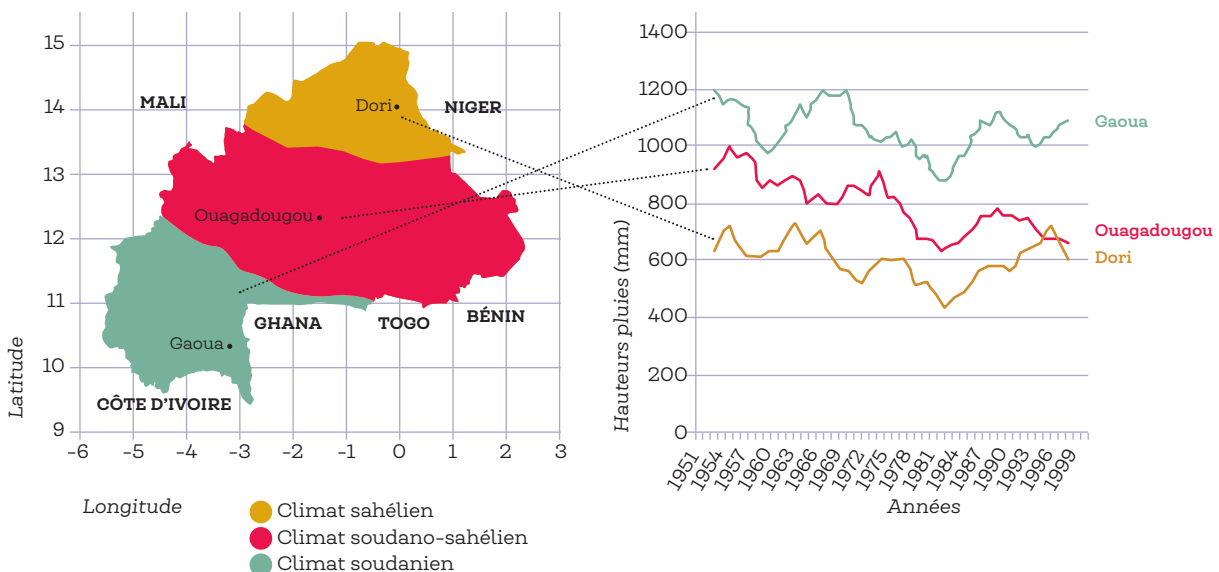
Le Burkina Faso possède un climat tropical de type sahélien. Le pays connaît deux saisons : la saison des pluies et la saison sèche. Ces changements brusques de climat ont des conséquences sur les sols malmenés tant par des inondations abondantes érodant les sols que par la sécheresse menaçant les cultures.

Dossier Cirad, Enjeux de la désertification, n°2, 2006

Documents 2C

Au Burkina Faso, l'agriculture dépend à plus de 75% des productions pluviales et est tributaire des aléas du climat. L'agriculture est victime des fluctuations interannuelles importantes de production agricole et est souvent déficitaire. Cette situation s'aggrave depuis le début de la péjoration climatique à la fin des années 60 (sécheresses des années 70 et 80).

Zones climatiques du Burkina Faso (1961-1990)



1. Quels sont les pays limitrophes du Burkina Faso ? Quel désert atteint ce pays ?

2. Quelle est la capitale du Burkina Faso ?

3. Quelles sont les deux causes de désertification données dans le document 2B ?

Vous pouvez télécharger gratuitement le dossier complet et le correctif sur la page suivante : www.ilesdepaix.org/somoraia/

4. Quelles sont les deux causes de désertification (precipitations) au Burkina Faso ? Ou peut-il le moins ?

5. L'agriculture dépend-elle beaucoup du climat ?

6. Quelles sont les trois grandes zones climatiques du pays ? La pluviométrie est-elle la même ?

7. On parle de « déficit de production agricole ». Explique avec tes mots.

8. Que s'est-il passé durant les années 70 et 80 au Burkina Faso ?



• Activité 3 •

Document 3 A

« L'extension des activités humaines telles que le surpâturage (trop d'animaux dans un endroit donné), le déboisement (le fait d'abattre des arbres) pour augmenter les parcelles sont aussi des facteurs qui influencent la production agricole.

En effet, l'augmentation de l'élevage avec des animaux qui déciment la verdure entraîne une raréfaction de la flore.

La population déboise pour augmenter les parcelles, les espaces cultivables. On procède aussi à un surlabourage. C'est-à-dire que les terres n'ont pas le temps de se reposer, elles ne sont pas en jachère.

Or, les arbres servent à fixer les sols. Ils donnent de l'ombre aux cultures mais aussi à l'eau. »

Mélanie PÉCHÉ

Vous pouvez télécharger gratuitement le dossier complet et le correctif sur la page suivante : www.ilesdepaix.org/somoraia/

Reprenez les conséquences des différentes situations exprimées dans le document 3A.

- La population s'adonne au surpâturage :

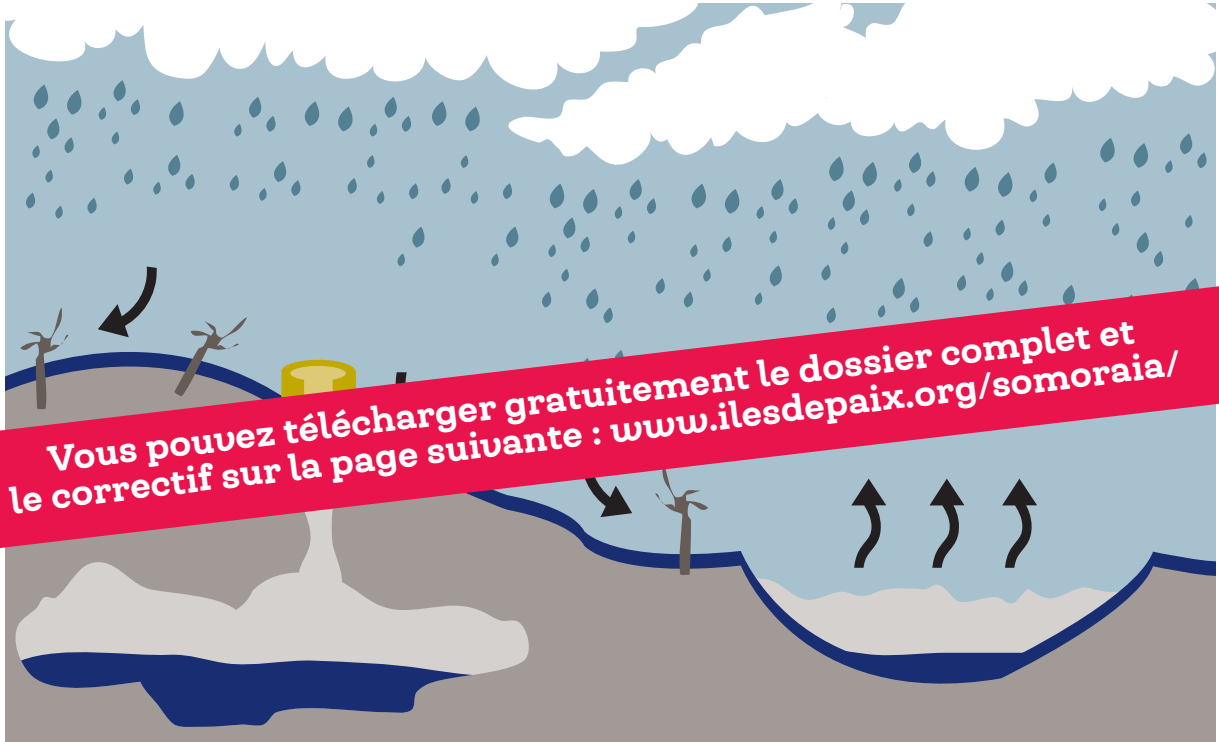
- La population déboise :

- La surexploitation des terres est pratiquée :

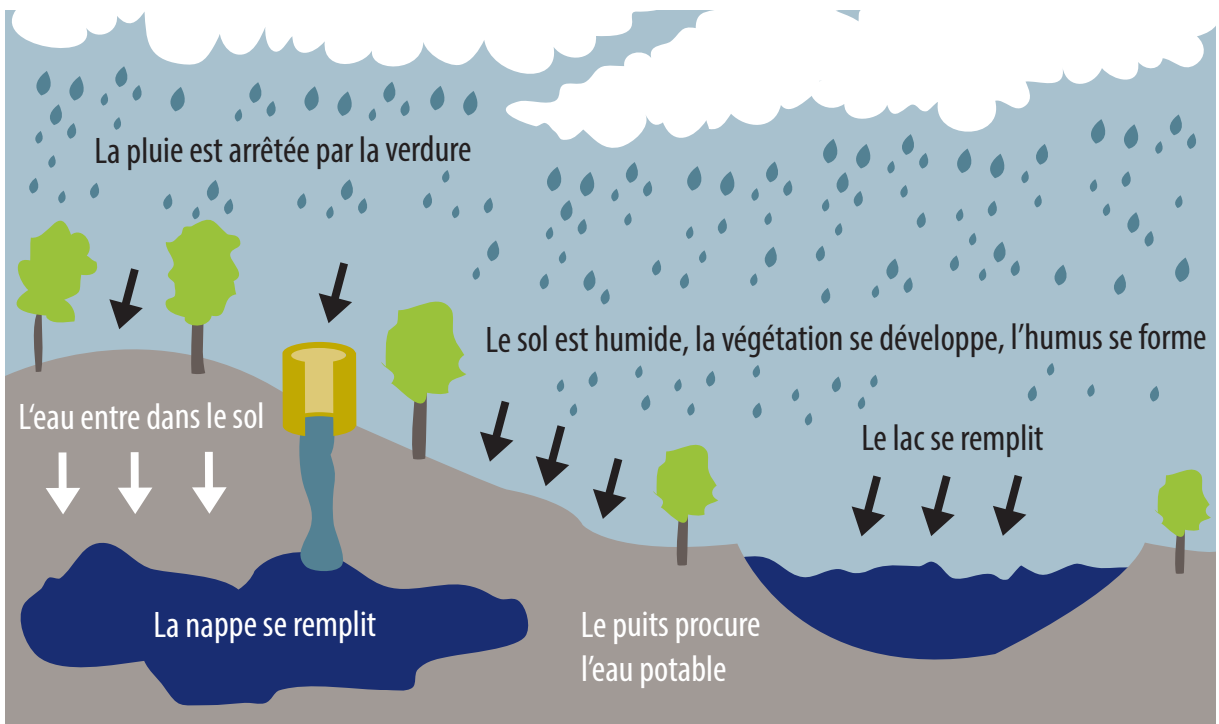


• Activité 4 •

Document 4 A



Vous pouvez télécharger gratuitement le dossier complet et le correctif sur la page suivante : www.ilesdepaix.org/somoraia/



Document 4 B

Les pistes de solution mises en place par le Burkina Faso sont des techniques «low tech» simples, bon marché et produites par le milieu paysan pour lutter contre la désertification. Elle repose sur des éléments simples :

- **L'agroécologie** qui regroupe des techniques simples et durables, respectueuses de l'environnement, sans pesticides et produits toxiques dangereux pour la santé et pour les sols.
- **La diversification des cultures** (potagers avec des aubergines, des tomates et des oignons en utilisant le fumier). En plus du mil et du sorgho, on cultive aussi le coton.
- **L'élevage des poulets** pour une alimentation plus saine et diversifiée. Les œufs (comme les légumes) peuvent être vendus en cas de nécessité, si un enfant est malade par exemple. De plus, les déjections servent d'engrais.
- **La culture du riz**, en plus du mil et du sorgho, permet une culture de varier et d'améliorer l'alimentation.
- Des mesures comme...

Vous pouvez télécharger gratuitement le dossier complet et le correctif sur la page suivante : www.ilesdepaix.org/somoraia/

- Des mesures comme... (murets pierreux de 20 cm de profondeur) que le paysan remplit de terre et de compost (paille, déjections, un peu d'eau). Ces trous absorbent l'humidité et captent le limon lors des pluies, ce qui permet, si l'on y place des semis, d'optimiser les récoltes.
- **La mise en commun du travail de la terre et des récoltes dans des greniers** ont permis de vendre plus chers les céréales. En effet, en stockant, on peut atteindre de bons prix car les prix fluctuent beaucoup.

Souleymane OUEDRAOGO, Bonne Pioche au Sahel ! Libération 2008

1. Remets ces phrases dans l'ordre.

- L'eau n'entre plus dans le sol
- cela entraîne la désertification de la zone
- l'eau qui tombe sur le sol n'est plus arrêtée par la verdure
- on supprime une partie de la végétation
- l'eau ruisselle sur le sol directement vers les eaux de surface

2. Vrai ou Faux ?

- > L'agroécologie est une agriculture écologiquement intensive : **V - F**
- > L'élevage de poulets n'est pas une solution car ces gallinacés grattent les sols, mangent la végétation et appauvrissent les terres : **V - F**
- > Les murets pierreux servent à arrêter les torrents et les pluies dévastatrices lors de la saison des pluies : **V - F**



