

# TARIFS DES AMÉLIORATIONS

## Pour améliorer votre village



École  
**200 \$**



Élections  
**200 \$**



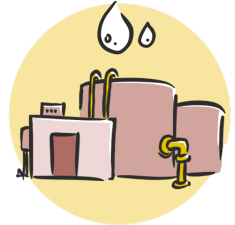
Infirmierie  
**200 \$**



Maison de repos  
**200 \$**

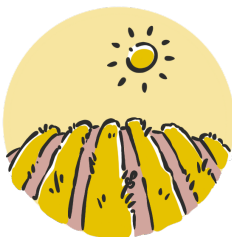


Service de bus  
**200 \$**



Station d'épuration  
**200 \$**

## Pour améliorer votre ferme



Champ  
(au choix)  
**125 \$**



Tracteur  
**200 \$**



Inscription à  
la coopérative  
**10 \$**



Produits chimiques  
**10 \$** la dose/champ



Main-d'œuvre  
• Amérique latine **30\$**  
• Afrique **20\$**  
• Europe **50\$**

