



Vous avez organisé des élections, BRAVO !



Si votre village accueille également une école : c'est encore mieux ! La population de votre village a pu s'informer et se faire un avis sur les programmes et candidats, candidates de chaque parti et voter, en conscience, consommer des produits locaux et de saison. À partir de maintenant, à chaque saison jusqu'à la fin du jeu, si vous possédez aussi une école, vous bénéficiez d'un contrat sur le marché local au meilleur prix, sans lancer le dé.



Vous avez organisé des élections, BRAVO !



Les citoyens et citoyennes de votre village ont élu au conseil des personnes soucieuses de l'environnement, qui font un procès aux entreprises de produits chimiques. Si vous décidez de vous en passer sur vos champs, vous recevez 30\$ en dédommagement par champ et par saison sans récolte. Pas concernés ? Gardez cette carte, mais offrez l'avantage à une équipe amie intéressée, en faisant valider par le contremaître !



Vous avez organisé des élections, BRAVO !



La bourgmestre fraîchement élue lance un programme pour soutenir l'accès à une alimentation de qualité. Vous perdez une main-d'œuvre qui organisera des démonstrations pour les autres fermes de la région. En échange, vous recevez deux champs mis à votre disposition par la commune.

Avantage reçu :



Vous avez construit une école, BRAVO !



Vous avez construit une école, BRAVO !

Les enfants de votre village bénéficient d'un lieu où développer les connaissances et compétences qui leur permettront, plus tard, d'exercer un métier épanouissant et rémunérateur. En attendant, si l'enseignement est obligatoire dans votre pays, ils et elles sont également protégés contre le travail des enfants. Si vous n'utilisez pas de pesticides, les conseils de vos enfants vous protègent des effets négatifs de la prochaine carte événement de votre choix.

Avantage reçu :



Vous avez construit une école, BRAVO !



Lire permet de prendre des décisions de façon autonome et critique (élection des dirigeants et dirigeantes, connaissance des lois et règles, ...). Suite à une résolution votée par le conseil des élèves, l'équipe pédagogique vous choisit comme fournisseur pour la cantine. Vous obtenez le contrat local de votre choix au double du prix le plus intéressant, sans lancer le dé, et ce une fois à chaque saison jusqu'à la fin de la partie.



Vous avez construit une école, BRAVO !



Comme un potager scolaire est installé dans la cour, les enfants de votre village apprennent de nouvelles techniques agricoles qu'ils ramènent à la maison. L'une de vos plantations locales donne donc désormais deux ressources supplémentaires à chaque récolte (à choisir à chaque saison).



Vous avez construit une infirmerie, BRAVO !



Les ouvriers et ouvrières malades qui ne pouvaient plus travailler reçoivent enfin les traitements nécessaires et, après un peu de repos, pourront revenir à la ferme pour renforcer l'équipe. Grâce à leur santé de fer, vos ouvriers sont maintenant immunisés en cas d'épidémie (une seule fois).

Avantage reçu :



Vous avez construit une infirmerie, BRAVO !



Finis la crainte de tomber malade et de ne plus pouvoir travailler ! Les habitants de votre village ont accès à des vaccins et des médecins pour prendre soin de leur santé. En pleine forme, vous et votre équipe êtes plus vigilants pour protéger vos champs contre les invasions de ravageurs et vos élevages contre les maladies. Cette carte vous protège contre le prochain événement impliquant des animaux.



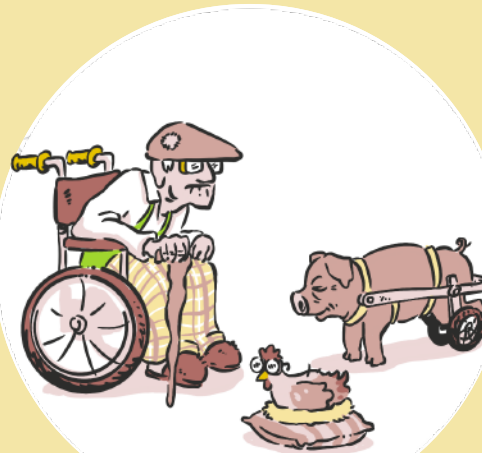
Vous avez construit une infirmerie, BRAVO !



Un programme de dépistage des problèmes de vue offre des lunettes à chaque habitante ou habitant concerné. Comme ils et elles sont à nouveau capables de lire les petits caractères en bas des contrats ! Vous êtes mieux outillés pour négocier. Vous obtenez désormais un bonus de 50\$ à chaque passage au marché, jusqu'à la fin de la partie.



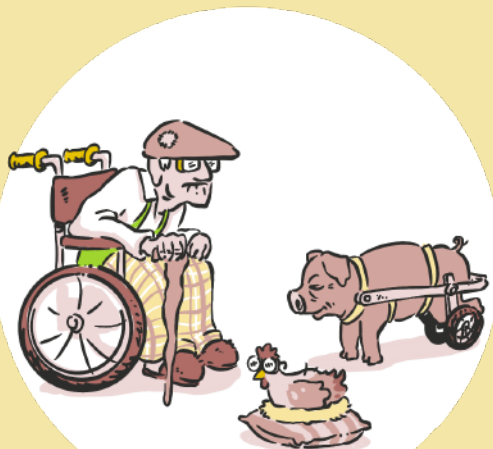
Vous avez construit une maison de repos, BRAVO !



Les personnes âgées de votre village ont désormais droit au repos et aux parties de Scrabble, tout en admirant par la fenêtre comme les fermes prospèrent ! Les pensionnaires de l'une d'entre elles souhaitent d'ailleurs vous soutenir et vous versent désormais la somme de 20\$ à chaque passage au marché, jusqu'à la fin de la partie.



Vous avez construit une maison de repos, BRAVO !

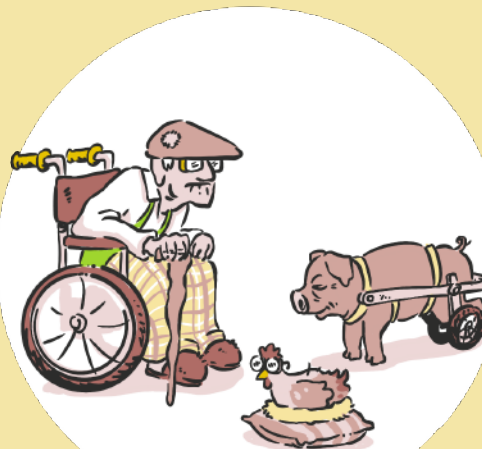


Votre voisine agricultrice fatiguée peut enfin arrêter son activité pour se reposer. Elle vous donne définitivement son tracteur pour l'utiliser sur votre champ ou le mettre en commun/le louer à d'autres fermes qui en auraient besoin. Montrez cette carte à la place du village pour récupérer l'engin.

Avantage reçu :



Vous avez construit une maison de repos, BRAVO !



Votre grand-père, qui y réside désormais, vous fait cadeau de semences paysannes locales héritées de ses propres parents. Comme elles sont plus résistantes, elles ne craignent pas les aléas du climat. Vos champs de céréales et de légumes sont désormais immunisés contre tout évènement défavorable.



Vous avez construit une station d'épuration, BRAVO !

Vous pouvez désormais compter sur un robinet installé dans votre ferme, au lieu de marcher de longues heures avec des bidons à remplir au puits le plus proche. En meilleure forme, vous et votre équipe produisez plus. À chaque passage au marché, lancez le dé pour vendre une de vos récoltes (au choix) au prix de deux, jusqu'à la fin de la partie.



Vous avez construit une station d'épuration, BRAVO !

Une eau de qualité, c'est meilleur pour la santé de tous, et vous pouvez désormais utiliser celle de votre village pour transformer vos produits en des préparations culinaires (du pain, des soupes, des conserves) à vendre plus cher au marché. À chaque passage au marché local, vous recevez désormais 30\$ de bonus, jusqu'à la fin de la partie !



Vous avez construit une station d'épuration, BRAVO !

Ces installations flambant neuves sont tellement performantes qu'elles éliminent plus rapidement les résidus de pesticides dans les champs. Vous prévoyez d'arrêter d'utiliser des produits chimiques ? Grâce à votre station d'épuration, vous ne devez plus attendre que deux saisons avant de replanter. Pas concernés ? Gardez cette carte, mais offrez l'avantage à une équipe amie intéressée, en faisant valider par le contremaître !



Vous avez mis en place un service de bus, BRAVO !

Les agriculteurs et agricultrices de la région peuvent désormais facilement se rencontrer pour apprendre les uns des autres et développer leur ferme. D'ailleurs si vous ne vous êtes pas encore inscrits à la coopérative, c'est le moment d'y penser ! Vous recevez un champ et un nouveau membre pour votre équipe, jusqu'à la fin de la partie.



Avantage reçu :

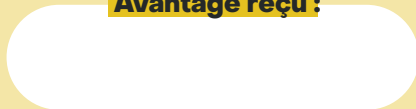


Vous avez mis en place un service de bus, BRAVO !



Le TEC nous rapproche tous ! En bus, vous pouvez facilement accéder à des services plus éloignés, et à leurs avantages : le marché pour mieux vendre vos produits, bien sûr, mais aussi des hôpitaux mieux équipés, des établissements d'enseignement supérieur, des administrations... Vous gagnez un bâtiment supplémentaire au choix : L'école - L'infirmerie - La maison de repos. Vous tirez également au sort la carte avantage qui va avec !

Avantage reçu :



Vous avez mis en place un service de bus, BRAVO !



Grâce à lui, vous pouvez engager du personnel qui vient de plus loin, qui arrive en pleine forme et ne s'épuise plus lors des longs trajets à pieds. Grâce à cette facilité de transport, ils n'ont plus envie de trouver du travail en ville. Votre ferme est désormais immunisée contre l'exode rural.