

Tarif des améliorations

Pour améliorer votre village



École
200 \$



Élections
200 \$



Infirmierie
200 \$



Maison de repos
200 \$



Service de bus
200 \$



Station d'épuration
200 \$

Pour améliorer votre ferme



Tracteur
200 \$



Inscription à
la coopérative
10 \$



Champ
(au choix)
125 \$



Produits chimiques
10 \$ la dose/champ



Main-d'œuvre
• Amérique latine 30\$
• Afrique 20\$
• Europe 50\$

iles
de
paix

Le monde
À TRAVERS
CHAMPS

CARNET DE FERME



FAMILLE

CHÁVEZ

Version
ados & adultes

Saison



Invendus de la saison précédente
Le négociant inscrit le chiffre (max : 3) dans la case et signe

1



2



3



4



5



6



7



8



9

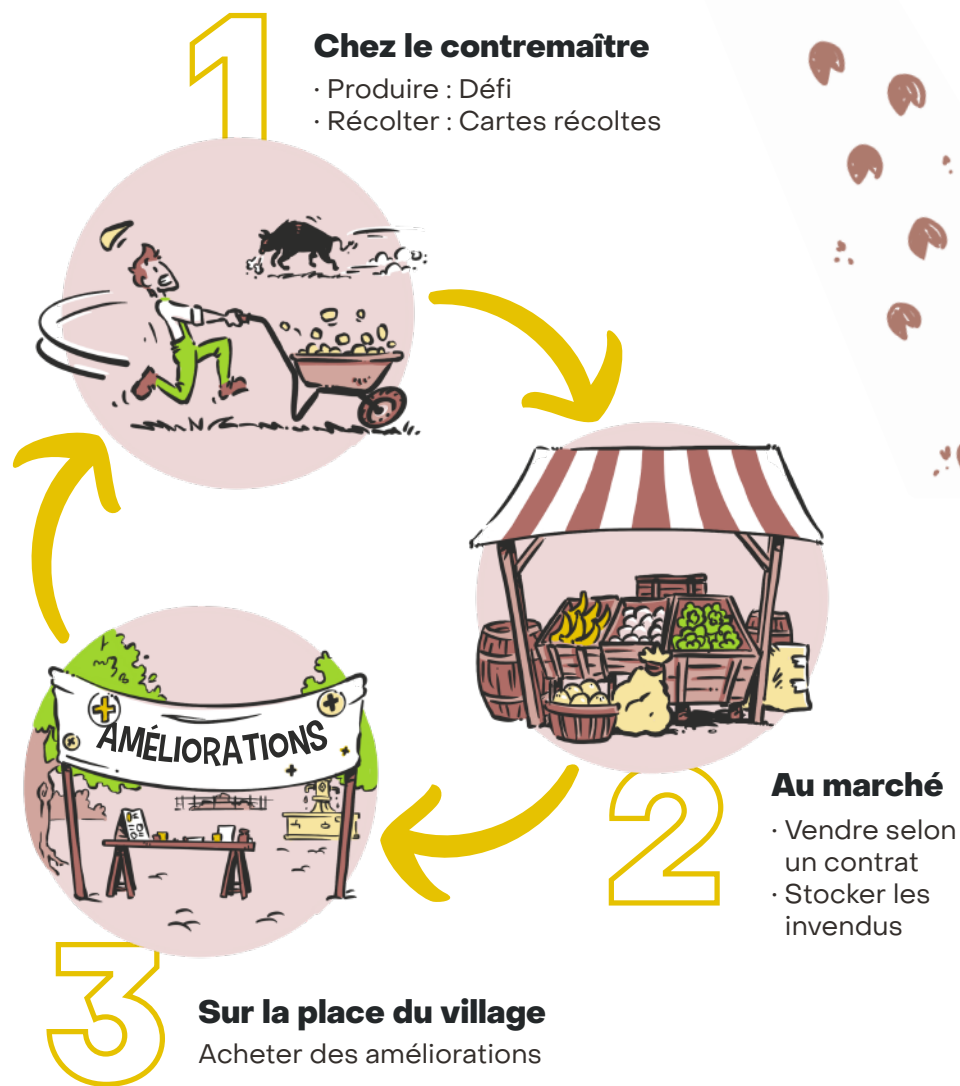


10



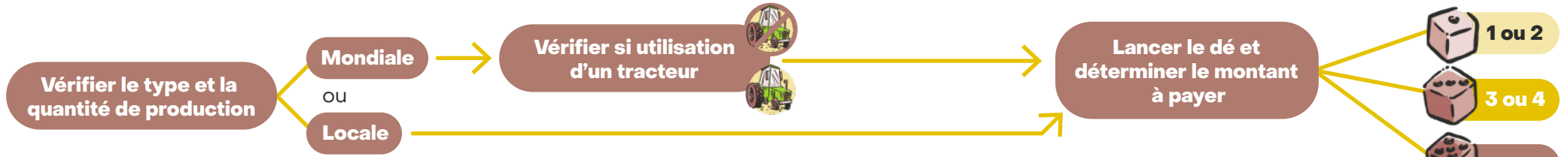
Déroulement d'une saison

A chaque saison, les étapes sont les mêmes :



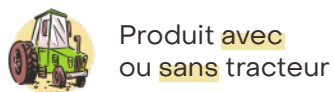
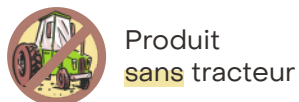
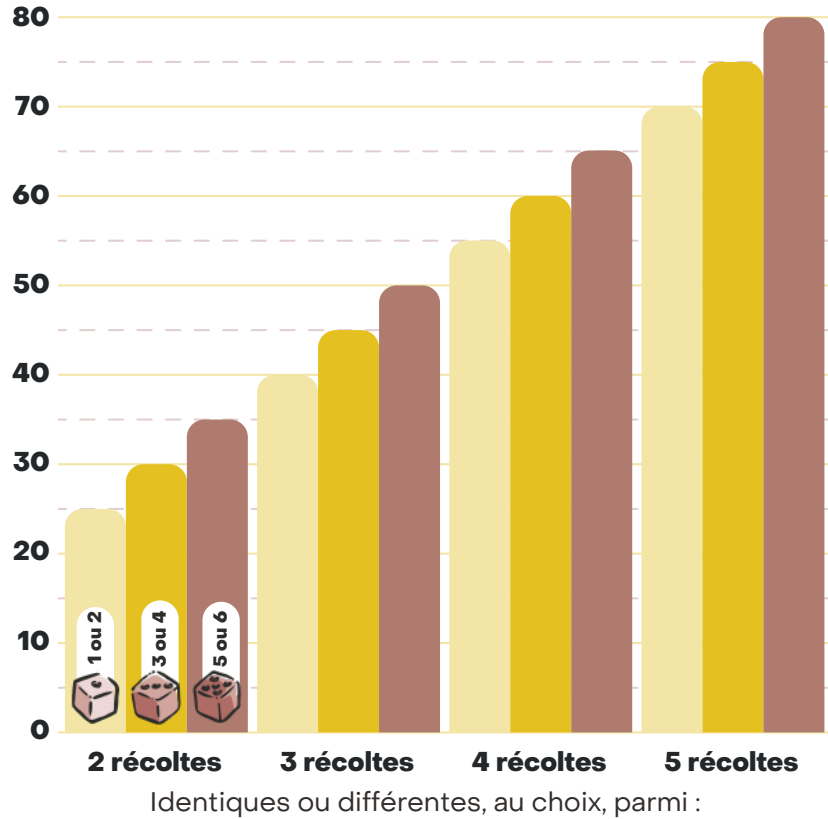
Une saison se termine une fois que toutes les étapes ont été réalisées. La famille retourne alors au bureau du contremaître pour une nouvelle saison, et ainsi de suite. Chaque étape doit être validée (visa de l'animateur du stand) avant de passer à la suivante.

TARIFS DES CONTRATS DU MARCHÉ



Prix en \$

MARCHÉ LOCAL



Prix en \$

MARCHÉ MONDIAL

